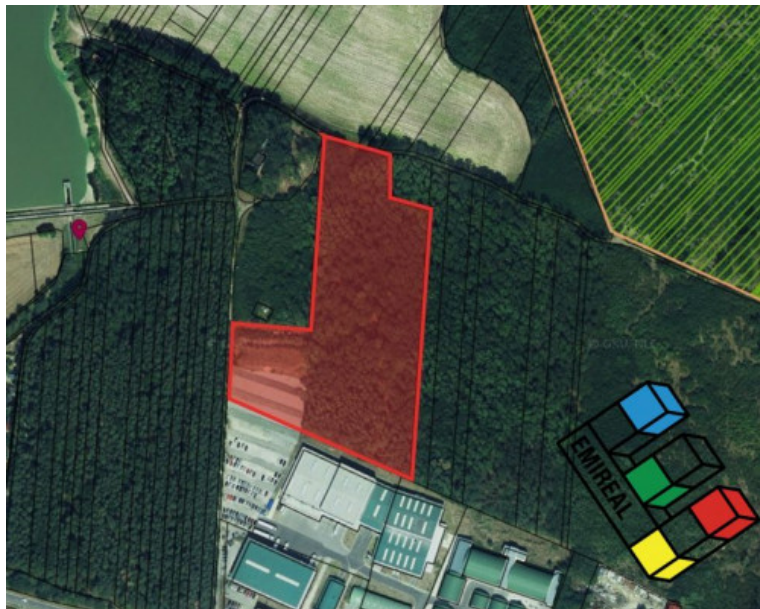




PREDAJ Lesný pozemok 26558 m2 Dojč okres Senica



7 €/m²

Kraj:	Trnavský kraj
Okres:	Senica
Obec:	Dojč
Ulica:	Dojč
Druh:	Pozemky
Typ pozemku:	Polnohospodárske a lesné pozemky
Typ:	Predaj
Úžitková plocha:	

PODROBNÉ INFORMÁCIE

Status:	aktívne	Plocha pozemku:	26558 m ²
Vlastníctvo:	firemné	El. napätie:	230/400V

POPIS NEHNUTEĽNOSTI

Realitná kancelária Emireal ponúka na predaj lesný pozemok o výmere 26 558 m² v extraviláne obce Dojč okres Senica. Pozemok je vzdialený iba 100 m od hlavnej cesty a prízjazd je po asfaltovej a spevnenej ceste z dvoch strán pozemku. Nachádzajú sa tu agátové stromy v dospeljej veľkosti vhodné na ťažbu. Vo vzdialenosti 200 metrov je vodná nádrž s rybárskym revírom. V dosahu cca 100 m je elektrické vedenie s možnosťou pripojenia sa.

Bližšie informácie Vám radi poskytneme na telefónnom čísle 0948 763 772 alebo na e-maile: marecek@emireal.sk ID ponuky: 178

CENA NEHNUTEĽNOSTI JE U NÁS KONEČNÁ – NENAVYŠUJE SA!

Servis od realitnej kancelárie zahrnuje:

- Odporúčime vám najvhodnejšie financovanie na kúpu nehnuteľnosti,
- Vypracovanie kúpno-predajných zmlúv,
- Vypracovanie dokumentácie na kataster + úhrada správneho poplatku za prevod vlastníckych práv,
- Úhrada poplatku za overenie podpisu predávajúcich na kúpno-predajných zmluvách,
- Vypracovanie odovzdávacieho protokolu k nehnuteľnosti a inštrukcie k prehláseniu energií,

REALITNÝ MAKLÉR

Maklér:

Ján Mareček

Telefón:

0948763772

E-mail:

marecek@emireal.sk

Web:

www.janmarecek.sk

